

Interciencia

Revista Científica de la Clínica Internacional



EDITOR EN JEFE

Alfredo G. Guerreros Benavides
Clínica Internacional. Lima, Perú

EDITORES ASOCIADOS

Hernando Torres Zevallos
Clínica Internacional. Lima, Perú

David Lira Mamani
Clínica Internacional. Lima, Perú

Giuliana Malásquez Rodríguez
Clínica Internacional. Lima, Perú

EDITOR DE ESTILO

Brenda Escalante Cifuentes

COMITÉ EDITORIAL

Raúl León Barúa
Universidad Peruana Cayetano Heredia

Amador Carcelén Bustamante
Universidad Peruana Cayetano Heredia

Roberto Berendson Seminario
Universidad Peruana Cayetano Heredia

COORDINACIÓN EDITORIAL

Adriana Orozco Dede
Clínica Internacional. Lima, Perú

DISEÑO

Boom Publicidad S.A.C.

TRADUCCIÓN

Zully Llontop Domenack
Grupo Rosetta S.A.C.

CONTÁCTENOS

Unidad de Investigación y Docencia, Clínica Internacional.
Av. Garcilaso de la Vega 1420. Lima 01, Perú.
EditorInterciencia@cinternacional.com.pe

Publicado en Lima, Perú

AUTORIDADES DE LA CLÍNICA INTERNACIONAL

Marcelo Escobar García
Gerente General

Luis Sánchez Acevedo
Gerente Médico sede Lima

Alcides García Barrionuevo
Gerente Médico sede San Borja



SOBRE INTERCIENCIA

Interciencia es el órgano oficial de publicación científica de la Clínica Internacional. Sus páginas son de distribución gratuita y de libre acceso para toda la comunidad científica nacional e internacional, y pueden ser utilizadas para fines académicos y científicos, siempre que el autor sea citado.

El contenido de los artículos publicados en Interciencia pertenece exclusivamente a sus autores, y no expresa necesariamente la opinión de los miembros del Comité Editorial ni de la Clínica Internacional.

Hecho el Depósito Legal en la Biblioteca Nacional del Perú
N° 2013-08028

Editado por: Clínica Internacional S.A.
Jirón Washington 1471, Lima 01. Lima, Perú.

Edición: Volumen 4, número 4, octubre - diciembre 2013

Impreso por: Corporación Gráfica Aliaga S.A.C.
Jirón José de la Torre Ugarte 570, Lima 14. Lima, Perú.

Lima, junio de 2014



Examen angiografía coronaria por tomografía multicorte técnica de la imagen de 3D: Volumen Rendering Technique (VRT).

Índice

EDITORIAL

- **Editorial**
Alfredo Guerreros Benavides página 157

ARTÍCULO ORIGINAL

- **Resultados inmediatos y tardíos del tratamiento endovascular de la angina estable**
Alfonso Balaguer Quiroga, Luis Mejía Vargas Machuca, José Murillo Beteta página 159
- **Immediate and late outcomes of endovascular treatment of stable angina**
Alfonso Balaguer Quiroga, Luis Mejía Vargas Machuca, José Murillo Beteta página 165
- **Reporte epidemiológico de los casos confirmados y sospechosos de influenza A(H1N1) en la Clínica Internacional durante el 2013**
Alfredo Guerreros Benavides, Hernando Torres-Zevallos, Alberto Laguna, Julio C. Soto página 172
- **Epidemiological Report of confirmed and suspicious cases of influenza A (H1N1) at the Clínica Internacional during 2013**
Alfredo Guerreros Benavides, Hernando Torres-Zevallos, Alberto Laguna, Julio C. Soto página 178

ARTÍCULO DE REVISIÓN

- **Trastornos de la coagulación en la Unidad de Cuidados Intensivos Pediátricos**
Bleeding disorder in the pediatric intensive care unit
Jim Franco Vásquez Manrique, Percy Antonio Morales Yampufe, Claudia Rosalyn Pascual Morales página 184

CASO CLÍNICO

- **Carcinoma micropapilar invasivo de mama. Revisión de literatura a propósito de un caso**
Micropapillary carcinoma of the breast: a case report and literature review
Liliana Maribel Bustamante Rodas, Liana Falcón, William Sánchez página 195

ARTÍCULO ESPECIAL: GESTIÓN HOSPITALARIA, CALIDAD Y SEGURIDAD EN EL PACIENTE

- **Cuidados extensivos: Equipos de respuesta rápida, mejorando la práctica diaria**
Raffo Escalante Kanashiro página 202

NORMAS PARA LA PUBLICACIÓN DE ARTÍCULOS EN LA REVISTA INTERCIENCIA



Alfredo Guerreros Benavides¹

Estimados lectores:

Interciencia® se presenta una vez más frente a ustedes, con la renovada intención de transmitirles el esfuerzo de quienes intentan investigar, revisar y responder a preguntas que la actividad sanitaria nos plantea. En un medio como el nuestro, siempre es muy difícil lograrlo, sin embargo, la investigación existe, rebelándose a desaparecer en medio de la escasez de recursos y la adversidad de los números.

Como siempre, pugnamos por mantener la rigurosidad científica, por presentar artículos bilingües, sometidos a revisión por pares y en cumplimiento de las normas de Vancouver, con el fin de presentarles un trabajo impecable. Podría ser más sencillo redactar un boletín con soporte comercial y fachada de «revista médica», pero con ello traicionaríamos la esencia de esta publicación. Por esa razón, reconocemos el trabajo de quienes trabajan día a día para mantener viva a **Interciencia**®, estudiando, investigando, revisando y redactando, así como del equipo humano que brinda el soporte necesario para su publicación.

En esta edición, les presentamos interesantes artículos originales escritos por profesionales con riguroso entrenamiento en el uso de la tecnología aplicada a la medicina, artículos que exponen el avance tecnológico desarrollado puesto al servicio de los pacientes, por ejemplo, en el tratamiento endovascular de la angina de pecho, un tema de absoluta actualidad y motivo de permanente preocupación para los gestores de nuestra institución. Además de los artículos originales que marcan el sello de nuestra publicación, la revisión de interesantes casos clínicos de carcinoma de mama y trastornos de la coagulación resultarán de utilidad. De seguro notarán la falta del artículo neurológico –es la primera vez que no se publica uno de ellos– pero no tardaremos mucho en volver a tenerlos.

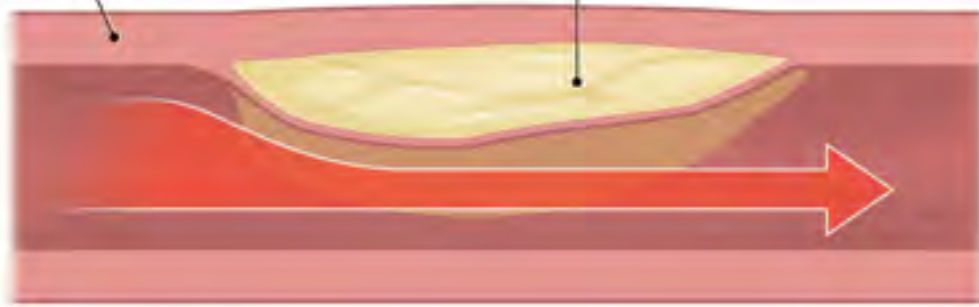
Nos preciamos de tener ilustres colaboradores en cada edición, más de una vez hemos resaltado la participación del Dr. Raúl León Barua, por ejemplo, hoy es el turno del Dr. Raffo Escalante quien nos acompaña con una provocadora propuesta: Cuidados extensivos.

Una vez más, nuestro agradecimiento. Los invitamos a disfrutar y criticar nuestra revista.

1. Unidad de Investigación y Docencia. Clínica Internacional. Lima, Perú”

Coronary Artery

Plaque



Narrowed Artery

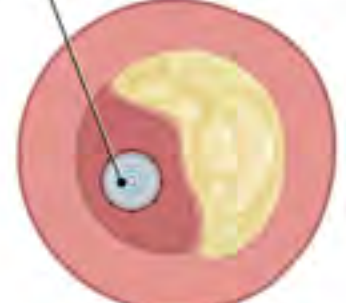
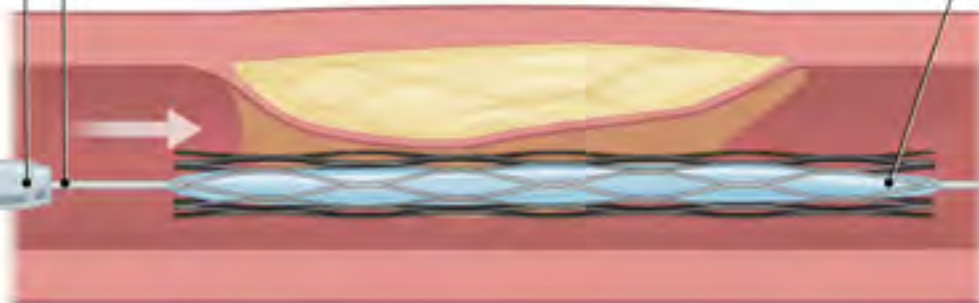
Plaque



Artery Cross-section

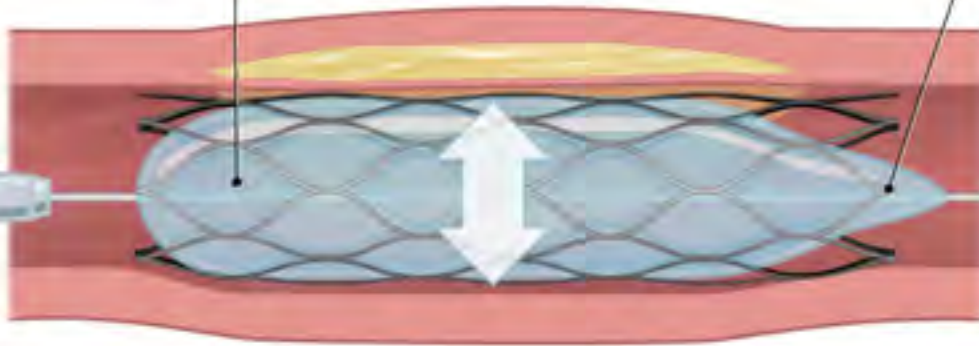
Catheters

Closed Stent



Expanded Balloon

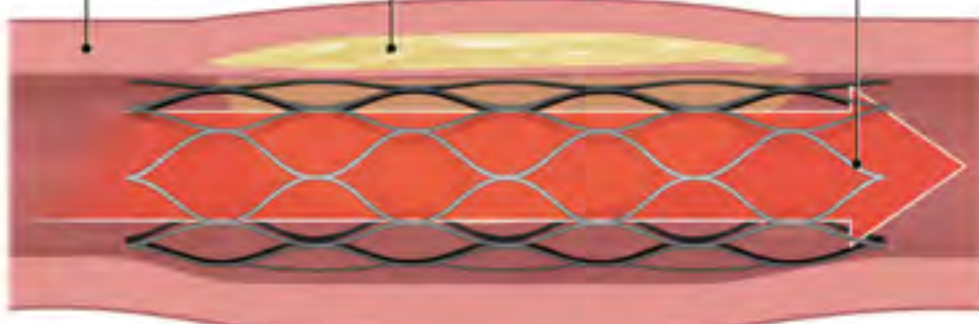
Expanded Stent



Widened Artery

Compressed Plaque

Increased Blood Flow



Widened Artery

